

31ST EMBARCADERO DEVELOPER CAMP

第31回 エンバカデロ・デベロッパーキャンプ

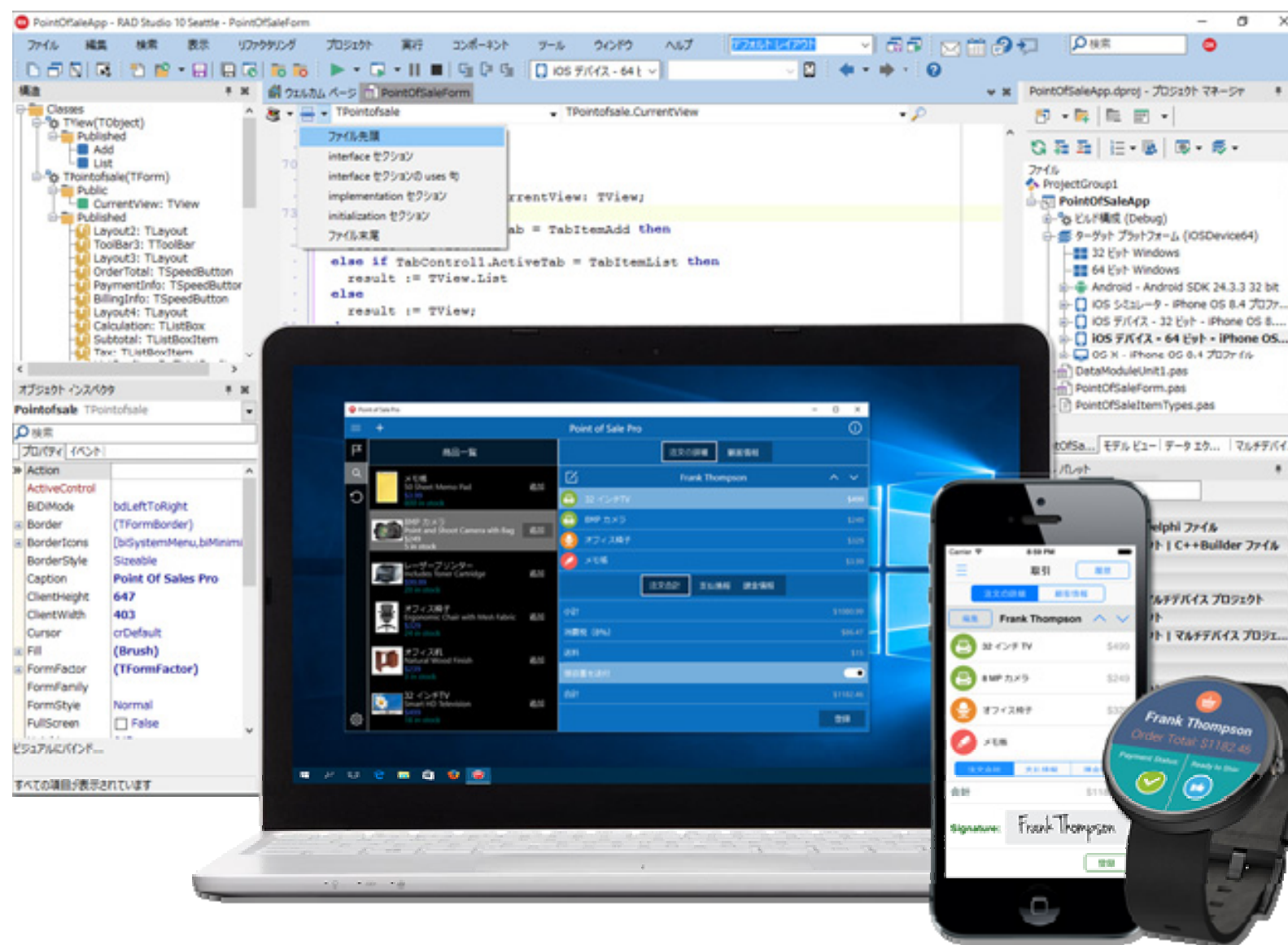
【G3】プロダクトショーケース
「エンバカデロの
開発ツール最前線」

エンバカデロ・テクノロジーズ
シニア・セールスコンサルタント 伊賀 敏樹

embarcadero

RAD Studio 10 Seattle

Windows 10、Mac、モバイル、IoT向けの完全なアプリケーション開発プラットフォーム



RAD Studio 10 Seattleまでの歩み

アプリケーション開発とデータベースの開発、運用を支援するツールを提供。
ビジュアル開発ツール「RAD Studio (Delphi / C++Builder)」を進化させ、
XEシリーズでマルチプラットフォーム向けの展開を推進

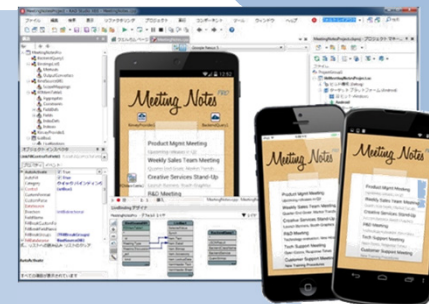


10 Seattle

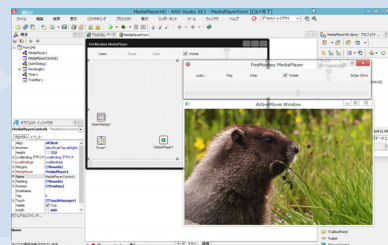
2015年9月
RAD Studio 10 Seattle
Windows 10対応の
新バージョン



2015年4月
RAD Studio XE8
FireUIによりマルチデバイス
開発のさらなる進化。
IoTもサポート



2013年9月
RAD Studio XE5
Windows、Mac OS X、iOS、
Androidのネイティブクロス
開発をサポート



2011年9月
RAD Studio XE2
WindowsとMac OS Xの
ネイティブクロス開発を実現

2008年6月
エンバカデロがボーランド
の開発ツール部門と合併

RAD Studioがカバーする技術



Rapid Development



Rich UI/UX



Measure User Activity



Build for Enterprise



Internet of Things



Embed Data Everywhere

マルチデバイス開発を強化

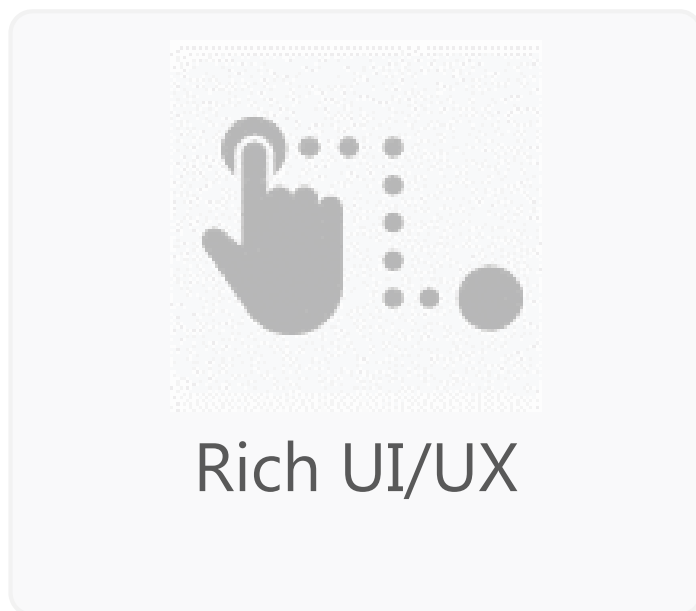


Rapid Development

- 10 Seattleでは、特にマルチデバイス開発の効率化と特定プラットフォーム向けの最適化を強化
 - FireUIマルチデバイスデザイナー
 - プラットフォームコントロール

この流れは今後も継続して強化され、FireMonkeyでは、マルチデバイスと両立しながらも、ネイティブ機能をより多く使えるようにしていきます。

VCLコントロールの強化



- Windows 10コントロールを搭載
- 高機能アドオンコンポーネントとして Konopka Signature VCL Controlsもリリース

VCLの強化は今後も継続し、マルチデバイスの世界に突入した Windows向け開発で、既存のノウハウやコードを再利用できるようにします。

ユーザーのアプリケーション利用状況を掌握



Measure User Activity


- AppAnalyticsを提供
 - フォーム上にコンポーネントを置くだけ
 - ユーザーのアプリケーション内の行動を匿名で収集
 - クラウド環境で統計／分析を確認可能

AppAnalyticsは、特にパッケージアプリケーションベンダー、多くのユーザーを抱える企業の情報システムのUX改善やトラブル対応に役立ちます。

エンタープライズアプリケーション構築の支援

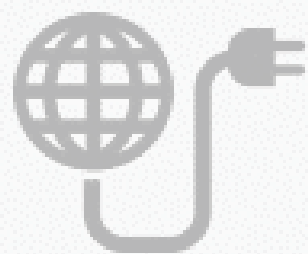


Build for Enterprise


- 多様な接続性を提供
 - 主要なRDBMSに加えNo SQL DBにも対応 
 - REST/JSONを核とした接続性
- 中間サーバーの構築環境を提供
 - DataSnap / EMS

今後中間サーバーの構築についてもマルチプラットフォームを視野に入れることができるようになるでしょう。

IoTデバイスを活用したシステムの構築を支援



Internet of Things

- IoTデバイスとの接続に必要な技術を提供
 - WiFi, Bluetooth, Beacon
- これらの基礎技術以外にも具体的な実装のためのソリューションを提供
 - BeaconFence: ビーコンを活用した位置検出 
 - さらに新しい製品を提供予定...

IoTの活用で必要となるデバイスとの接続、データの収集やフィルタリング、キャッシュなどの技術を使いやすく提供する計画です。

マルチデバイスに対応したInterBase



Embed Data Everywhere

- Windows, Mac, iOS, Android, Linuxで利用可能な管理者不要のコンパクトRDBMS
- 強力なセキュリティ機能を利用可能
- モバイル向けのローカルストレージとしても利用可能
- 機能限定軽量版IBLiteは無料で利用可能

RAD Studioではすぐに利用できる開発ライセンス、IBLiteを搭載！

Growth Opportunities

- Core Product
 1. Quality
 2. Ease of Use
 3. Scalability
- Enterprise deployment and management capabilities
- Expand C++
- Linux server support
- New and better components

IDERA + EMBARCADERO !



IDERA

Leader in data center monitoring & managing solutions



embarcadero®

Leader in application development solutions

31ST EMBARCADERO DEVELOPER CAMP

第31回 エンバカデロ・デベロッパーキャンプ

Thank you!

embarcadero®

